

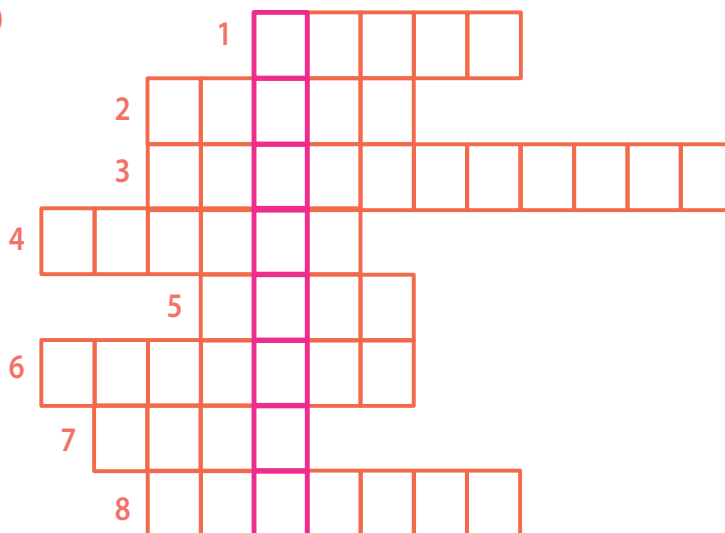


Pomocí slov z nabídky doplň křížovku. Čísla na prázdných místech značí pozici slova v tajence.

KOČKA JE VELMI OBRATNÝ _____ (tajenka)

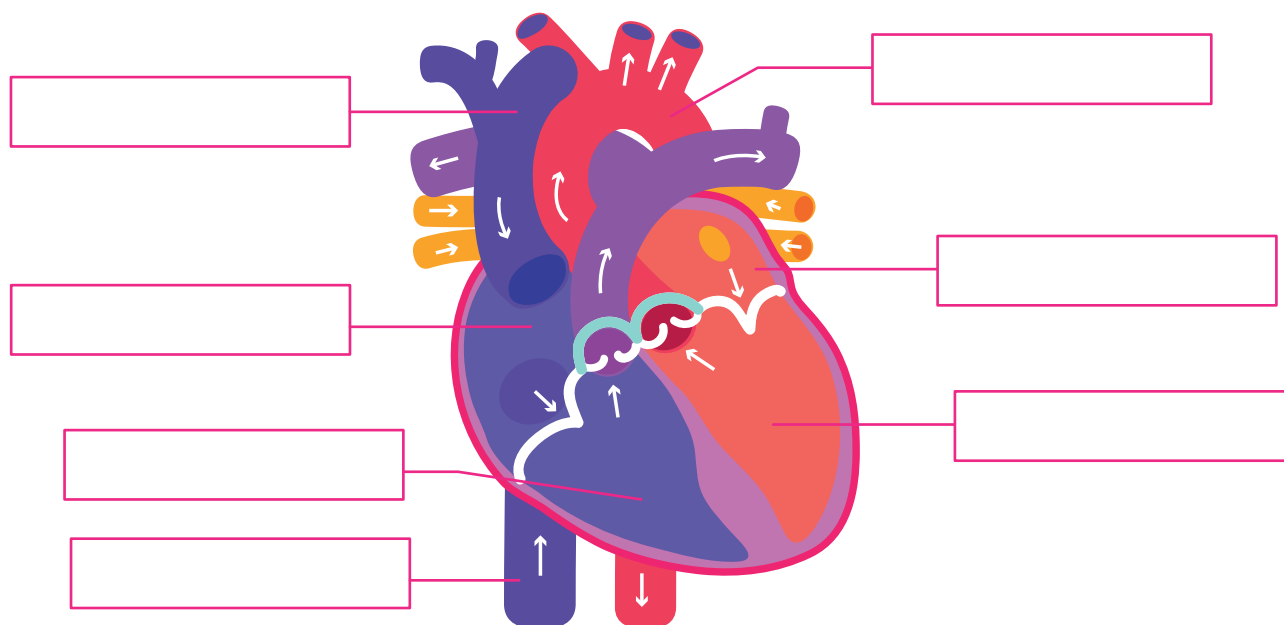
Kočka je velmi dobrý skokan a je velmi _____ (8). Během _____ (5) dokáže přetočit _____ (7) o 180°. Pomocí ocasu a natáčecí hlavy a nohou dokáže zaujmout ideální pozici pro dopad. Má okolo _____ (1) svaly, které spojují jednotlivé _____ (6).

U člověka jsou to spíše méně pružné vazy. Při _____ (4) dokáže tlumit _____ (2). Důležitou roli hrají i _____ (3) polštářky na nohou.



Doplň do prázdných políček příslušné názvy.

Horní dutá žíla	Aorta	Levá síň	Pravá komora	Pravá síň	Dolní dutá žíla	Levá komora
-----------------	-------	----------	--------------	-----------	-----------------	-------------





Pomocí slov ze zásobníku doplň jednotlivá tvrzení.

Setrvačnost	Chuťový	Úhlů	Rychle	Povrchu	Souborem	Lebka	Výpočetní
Povrchu	Zakrnělý	Pevná	Tlusté	Bezkontaktní	Změny	Těžká	Tepločivné
Orgány	Oporou	Pružná	Koš	Trávicí	Očí	Tenké	Svaly

- Termokamera je přístroj, který využívá metodu takzvané _____ termografie. Snímek z termokamery pracuje se změnou teploty _____.
- Kostra člověka je _____ kostí, které dohromady vytvářejí pevnou _____ těla, na níž se upínají _____. Kosti také chrání životně důležité _____. Příkladem je hrudní _____ nebo _____.
- Kost nesmí být příliš _____. Musí být také _____, aby se snadno neroztříštila, ale dost _____, aby se neohnula.
- Had využívá k mapování terénu speciální čichovo-_____ „Jacobsonův“ orgán, který mají lidé _____. Některé druhy hadů jako chřestýši, někteří hroznýši a krajty mají kromě běžných _____ ještě takzvané _____ jamky. Těmi dokáží zachytit i velmi jemné _____ teploty vzduchu.
- _____ lidského oka je jednou z nedokonalostí tohoto orgánu. Tuto nedokonalost objevíme, až když pustíme oku obrázky _____ za sebou.
- Metoda _____ tomografie umožňuje pořizovat snímky těla z různých _____ a vzniká pak 3D model.
- Délka celé _____ soustavy je 8 – 9 m. Z toho _____ střevo měří přibližně 3 – 5 metrů a _____ střevo 1,5 m.

Do prázdného pole vedle slova přiřaď takové slovo, které významově odpovídá.

2D obraz	Žlázy	Dřeň	Tep	3D objekt	Viditelné spektrum	Jacobsonův orgán	Tkáň
Setrvačnost	8 – 9 m	Chlopně	Břišní				

Had	
Lidské oko	
Film	
Rentgen	
CT	
Poloměsíčitě	

Srdce	
Trávicí soustava	
Přidatné	
Slinivka	
Houbovitá	
Kost	